

## **Geschäftslokale 1020 Wien, Jakob-Lind-Strasse 14 NORDBAHNHOF**

2 Büros/Lokale in Bau - Fertigstellung 01/2013

Lokal/Büro 1	80m <sup>2</sup>	Miete EUR 726,- inkl. BK/UST Finanzierungsbeitrag EUR 4.000,-
Lokal/Büro 3	82m <sup>2</sup>	Miete EUR 744,- inkl. BK/UST Finanzierungsbeitrag EUR 4.100,-

Garagenplatz EUR 65,-



### **Kontakt**

Michael Schneider  
Sozialbau AG  
Abt. Kundenzentrum

Tel. ++ 43 (0) 1 52-195/285  
Fax. ++43 (0) 1 52-195/6 285  
Mail: [michael.schneider@sozialbau.at](mailto:michael.schneider@sozialbau.at)  
Homepage: [www.sozialbau.at](http://www.sozialbau.at)

Hinsichtlich der Boden- und Wandbeläge sowie der (Streu-, Sanitär- & sonstigen Ausstattung) ist ausschließlich die jeweils aktuelle (Bau- & Ausstattungsbeschreibung) sowie die Umkleungsskizzen (falls diese nur der Veranschaulichung und werden nicht gezeichnet). Unverändliche Planlagen, Änderungen während der (Bausauführung) vorbehalten. Neben und nicht für die (Bausauführung) von (Einbaumöbeln) verwendbar - (Ausnahme) vorbehalten.

Maßstab 1:50

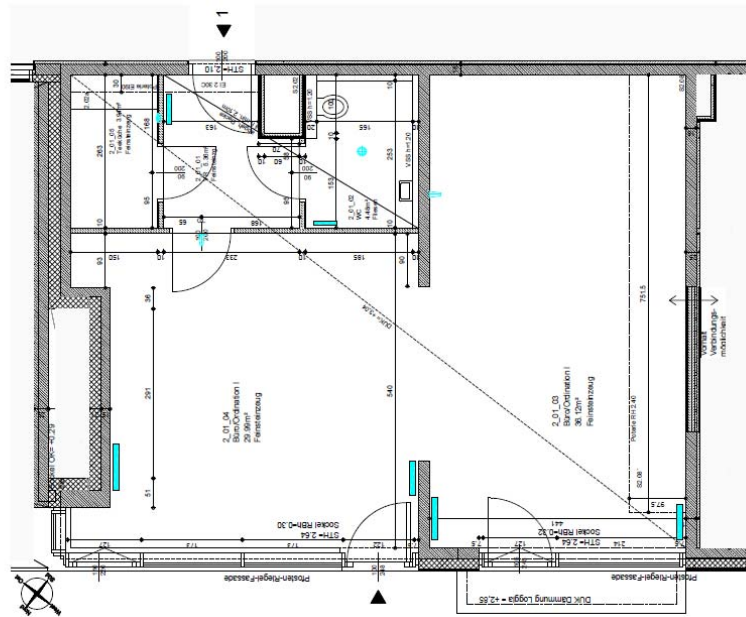


Nutzfläche: 79,89 m<sup>2</sup>  
 Loggia: - m<sup>2</sup>  
 gesamt: 79,89 m<sup>2</sup>  
 Terrasse: - m<sup>2</sup>

STIEGE: EG 02  
 STOCK: EG 01  
 NR.: 01  
 Stand: 01.12.2011

WOHNHAUSANLAGE  
 1020 WIEN - An den Kohlenrutschen,  
 Jakob-Lind-Strasse, Leopold-Moses-Gasse  
**URBANBAU**

Gemeinb. Bau-, Versorgungs- und Stadt-Entwicklungsges.m.b.H.  
 A-1070 Wien, Untere Gasse 85, Telefon: 01 - 88188



Hinsichtlich der Boden- und Wandbeläge sowie der (Streu-, Sanitär- & sonstigen Ausstattung) ist ausschließlich die jeweils aktuelle (Bau- & Ausstattungsbeschreibung) sowie die Umkleungsskizzen (falls diese nur der Veranschaulichung und werden nicht gezeichnet). Unverändliche Planlagen, Änderungen während der (Bausauführung) vorbehalten. Neben und nicht für die (Bausauführung) von (Einbaumöbeln) verwendbar - (Ausnahme) vorbehalten.

Maßstab 1:50



Nutzfläche: 61,99 m<sup>2</sup>  
 Loggia: - m<sup>2</sup>  
 gesamt: 61,99 m<sup>2</sup>  
 Terrasse: - m<sup>2</sup>

STIEGE: EG 02  
 STOCK: EG 03  
 NR.: 03  
 Stand: 01.12.2011

WOHNHAUSANLAGE  
 1020 WIEN - An den Kohlenrutschen,  
 Jakob-Lind-Strasse, Leopold-Moses-Gasse  
**URBANBAU**

Gemeinb. Bau-, Versorgungs- und Stadt-Entwicklungsges.m.b.H.  
 A-1070 Wien, Untere Gasse 85, Telefon: 01 - 88188

