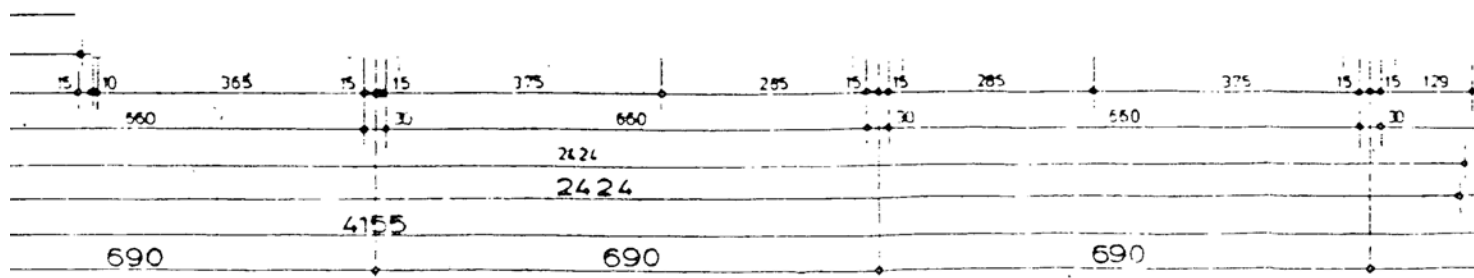
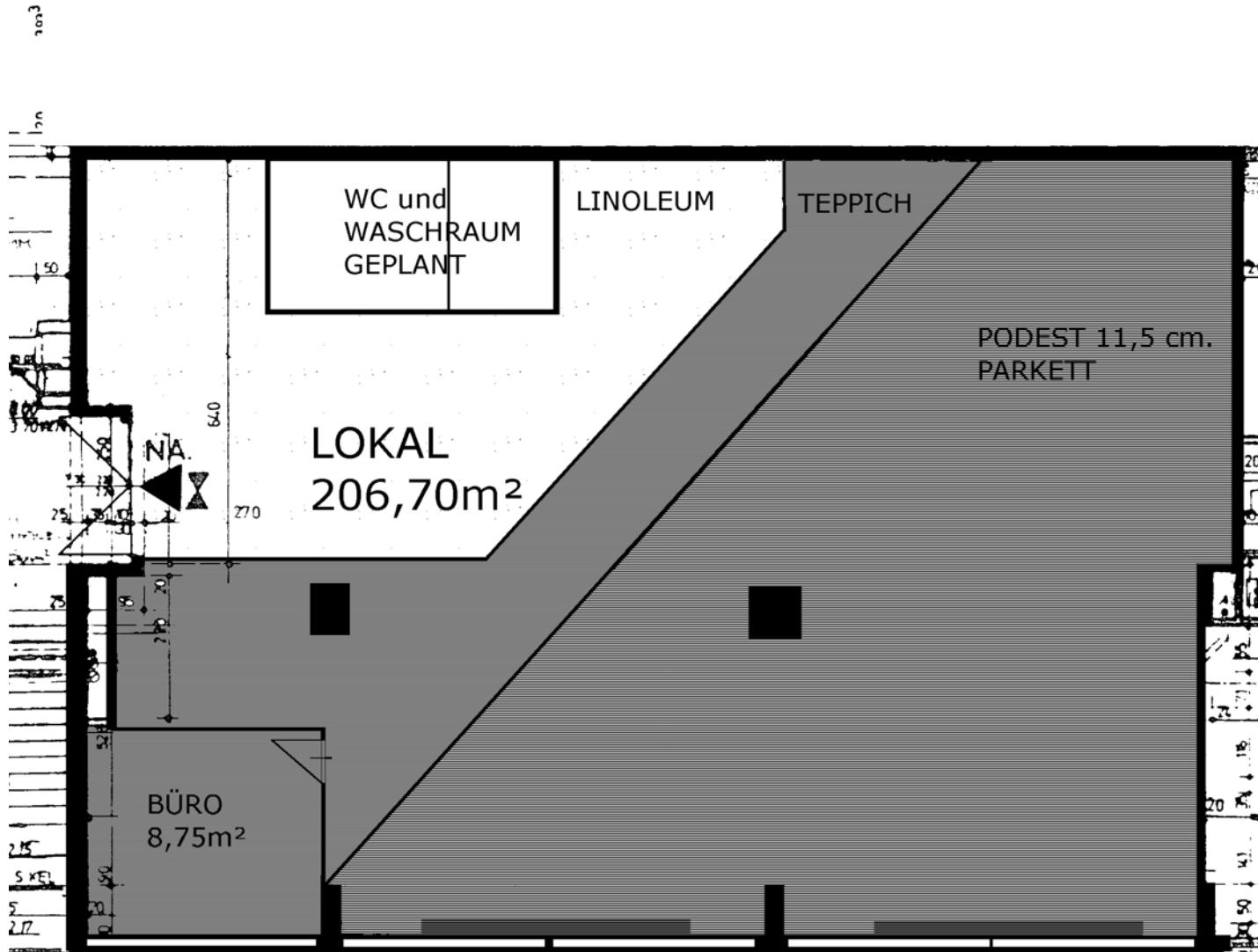


**Geschäftslokal**

**1110 Wien, Neilreichgasse 47 - Herzpassage**





**NEILREICHGASSE 47**



**Lokal 207m<sup>2</sup>, Miete EUR 1.880,- inkl. BK und UST.  
Kaution EUR 11.290,-  
Vollklimatisiert, Parkettboden.**

**Besonders geeignet als Großraumbüro, Tanz, Ballettstudio oder Veranstaltungsraum.**

### **Kontakt**

Michael Schneider  
Sozialbau AG  
Abt. Kundenzentrum

Tel. ++ 43 (0) 1 52-195/285  
Fax. ++43 (0) 1 52-195/6 285  
Mail: [michael.schneider@sozialbau.at](mailto:michael.schneider@sozialbau.at)  
Homepage: [www.sozialbau.at](http://www.sozialbau.at)