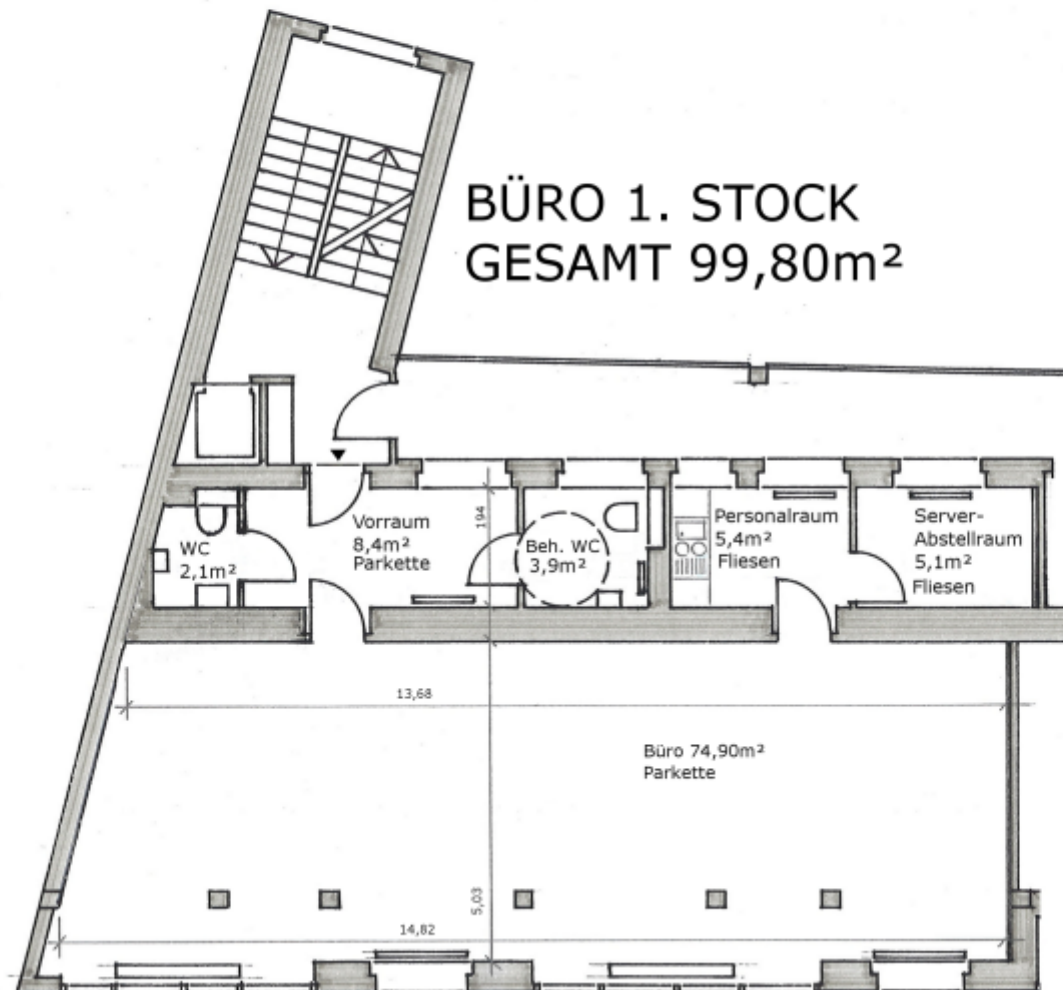


LERCHENFELDER GÜRTEL 55A 1160 WIEN



Ausstattungsliste

- Eingangstüren in Holzvollbau mit Brandschutz und einbruchshemmender (WK2) Ausführung
- Glastüre vom Vorraum zum Büro
- Bodenflächen Büro: Parkett Eiche natur
- Miniküche bestehend aus Kühlschrank, Edelstahlbecken mit Armatur und zwei Elektrokochplatten
- Die Anschlüsse für einen Geschirrspüler sind vorgerichtet
- Ein Serverraum je Büro
- EDV-Verkabelung (Internet)
- Beleuchtungskörper in allen Räumen
- Neue Holz/Alufenster (Schallschutz Hofseite 38 dB, Straßenseite 43 dB)
- Neue Alu/Glasfassade straßenseitig (Schallschutz 43 dB)



