



Ein Jungbrunnen zum Leben

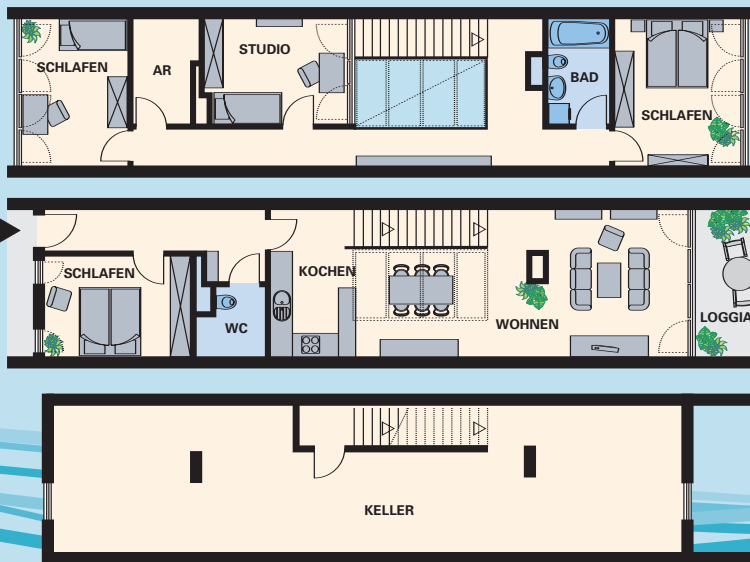
Geförderte Mietwohnungen und Reihenhäuser Wien 21., Ödenburger Straße 19-21

Kaum anderswo lassen sich urbanes Leben und tägliche Erholung so perfekt verbinden wie hier in Jedlersdorf. Das betriebsame Zentrum von Floridsdorf liegt ebenso nahe wie die Grünräume Bisamberg, Stammersdorf, Marchfeldkanal oder auch das Donauufer. In der Wohnhausanlage selbst finden sich perfekte Bedingungen für Freizeit, Relaxen und Familienleben. Und dazu noch die große Auswahl zwischen Terrassenwohnung, Reihenhäuser und unterschiedlichen Freiräumen. Dies alles zu bekannt günstigen Konditionen der SOZIALBAU AG.

Bezug: Juli 2012

GROSSE AUSWAHL UND VIELE EXTRAS

- 172 Wohnungen von 64 bis 107 m²
- 70 Reihenhäuser 2-geschoßig mit 138 m²
- Spielräume für Kleinkinder und Jugendliche
- Swimmingpool
- Kinderwagen- und Fahrradabstellräume
- 6 Waschsalo
- Modernste IT-Verkabelung in allen Wohnräumen
- Gemeinschafts-Satellitenanlage (SMAT) für TV und Hörfunk



COTTAGE

Reihenhäuser mit Garten

138,30 m² (160 NW) inkl. Loggia
plus 26,65 m² Garten, plus 66 m² Keller

Eigenmittel: Euro 7.680,00

Monatlich: Euro 1.274,00
(ohne Heizkosten)

Eigenmittel:

Euro 48,00 / Nutzwert (NW)

Monatlich: Euro 7,95 / NW
(ohne Heizkosten, ohne Warmwasser)

SUPERFÖRDERUNG:

macht Reduktion auf bis zu
Euro 7,18 / NW möglich

GARAGENPLÄTZE

mit Eigenmitteln:

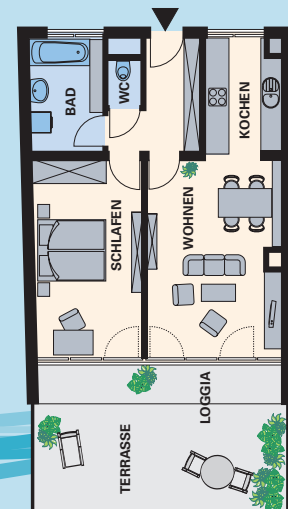
Euro 1817,00

plus monatlich

Euro 67,14

ohne Eigenmittel - monatlich:

Euro 77,74



SMART

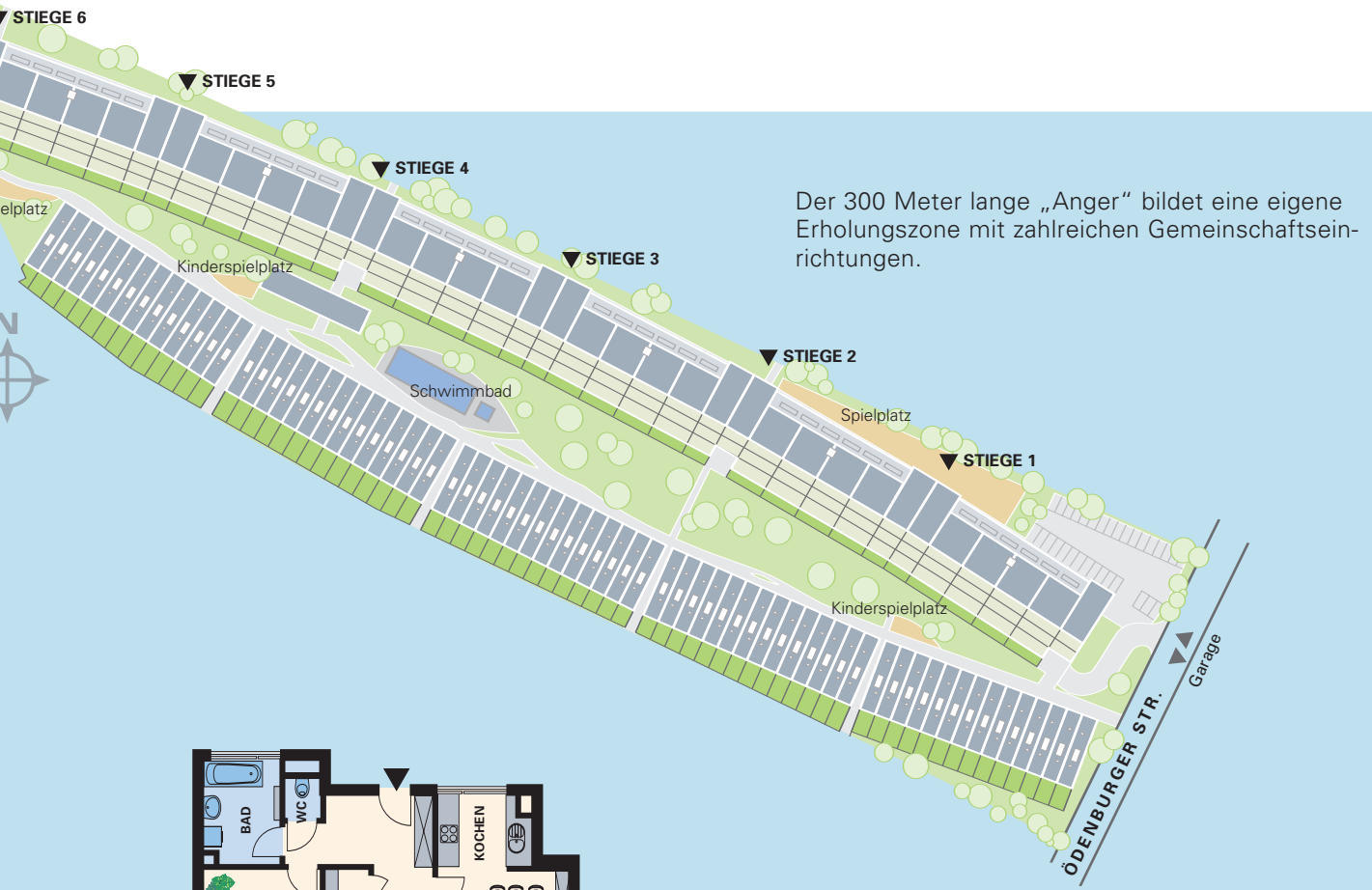
Praktische 2-Zimmervariante

64,96 m² (64 NW) inkl. Loggia
plus 18,29 m² Terrasse

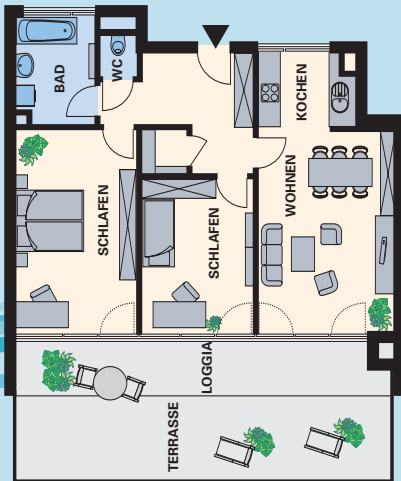
Eigenmittel: Euro 3.072,00

Monatlich: Euro 509,00
(ohne Heizkosten)

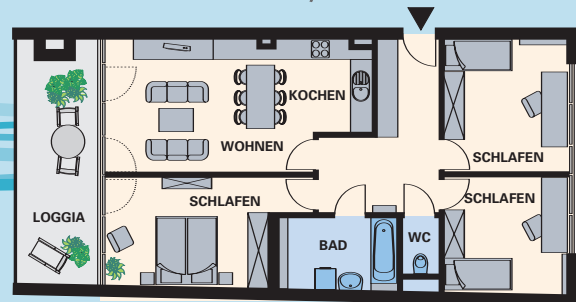




Der 300 Meter lange „Anger“ bildet eine eigene Erholungszone mit zahlreichen Gemeinschaftseinrichtungen.



TRIPLE
3 Zimmer plus Freiraum
 94,73 m² (93 NW) inkl. Loggia
 plus 23,52 m² Terrasse
Eigenmittel: Euro 4.464,00
Monatlich: Euro 740,00
 (ohne Heizkosten)

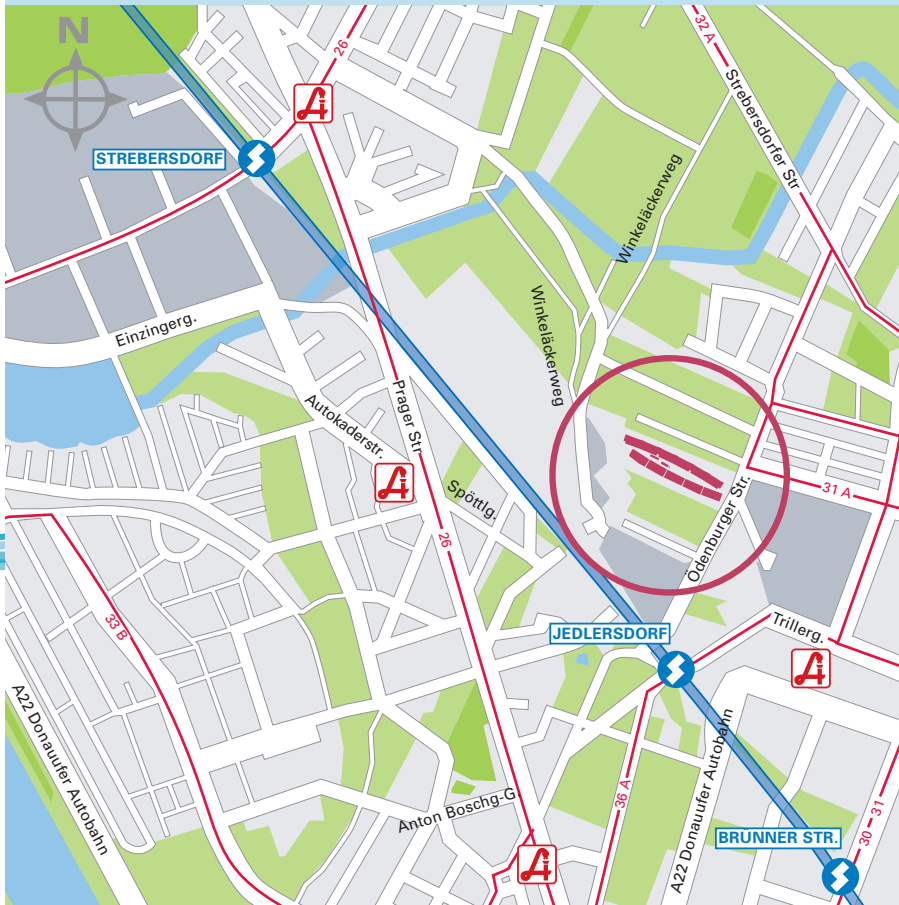


QUATTRO
Flexibel in 4 Zimmern
 101,39 m² (99 NW) inkl. Loggia
Eigenmittel: Euro 4.752,00
Monatlich: Euro 788,00
 (ohne Heizkosten)



ALLES IN GREIFBARER NÄHE

In wenigen Minuten erreichbar sind der Bahnhof Jedlersdorf (S-Bahn, eine Station zum Zentrum Floridsdorf) oder die Autobuslinien 30A, 31A und 32A, Straßenbahnlinien entlang der Brünnerstraße führen je nach Wahl ins Zentrum oder hinaus in die Heurigen- und Grüngenden Bisamberg, Stammersdorf usw. Ein Spaziergang eröffnet die Erholungszone Marchfeldkanal, Nahversorgung sichert unter anderem das Einkaufszentrum Trillerpark. Der Individualverkehr orientiert sich an der Nordbrücke mit Anschluss an die Donauuferbahn, PKWs finden in der großen Tiefgarage Platz, die Fahrräder in den zahlreichen Abstellplätzen.



Wir beraten Sie gerne

SOZIALBAU AG
gemeinnützige Wohnungsaktiengesellschaft
1070 Wien, Lindengasse 55

Mo. - Do. 8.00 bis 11.30 sowie 13.00 - 16.00 Uhr, Freitag 8.00 bis 11.30 Uhr
Tel. 52195 - 222
Fax: 52195 - 6100
e-mail: kundenzentrum@sozialbau.at
www.sozialbau.at

SOZIALBAU AG

■ Mehr als ein Dach über dem Kopf