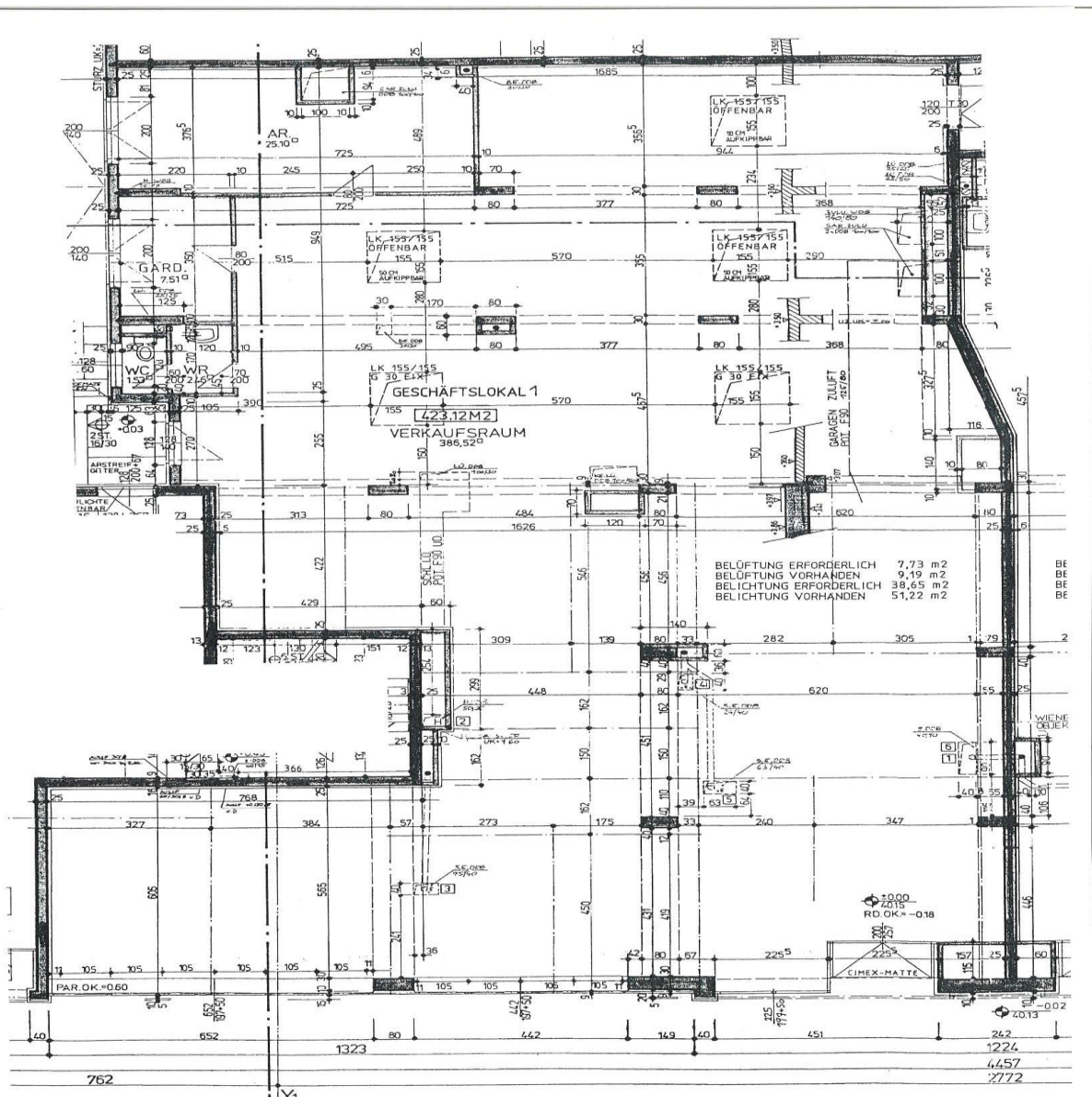


Geschäftslokal, 1150 Wien, Mariahilfer Str. 206/1/EG/L1:

423,12 m ²	Miete EUR 4.997,20 inkl. BK/UST Kaution EUR 29.983,20
-----------------------	--

Direkt neben dem Geburtshaus des weltberühmten Psychotherapeuten Alfred Adler und gegenüber der Straßenbahnhaltestelle Anschützgasse (Linie 49/52/60) liegt gut sichtbar das großzügige Verkaufs- und Geschäftslokal in der Mariahilfer Straße 206. In der stark frequentierten Straße zeichnet sich das Lokal mit einer langen Schaufensterfront durch hohe straßenseitige Präsenz aus und punktet im Inneren mit Weitläufigkeit und individuell gestalt- und nutzbarem Freiraum.



Kontakt:

Sozialbau AG

Abt. Kundenzentrum

Homepage: www.sozialbau.at

Mag. Stefan Richter

Tel: ++43 (0) 1 52195-195

Mail: stefan.richter@sozialbau.at







