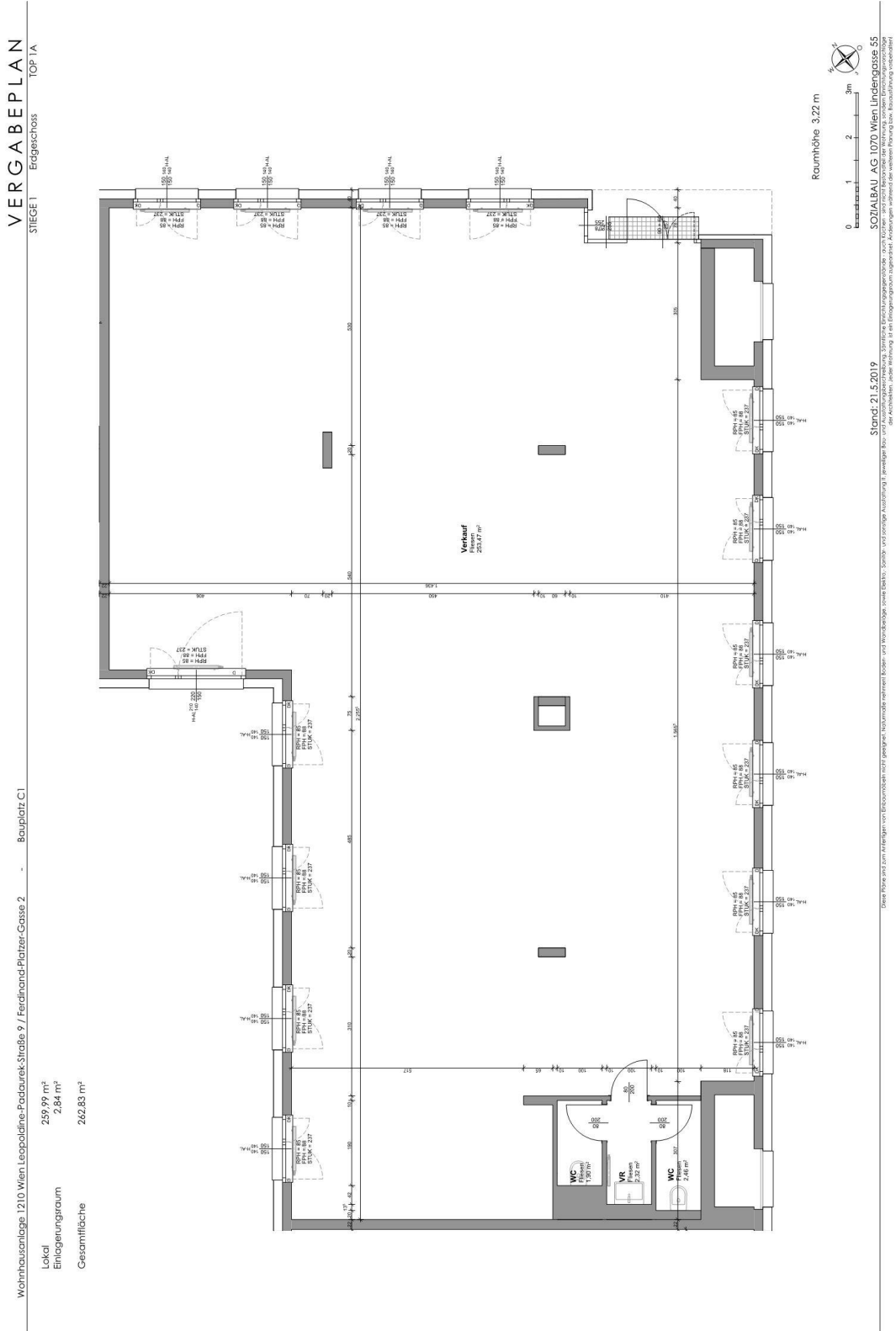


# Geschäftslokal, 1210 Wien, Leopoldine-Padaurek-Str. 9/1/EG/1A:

259,99 m <sup>2</sup>	Miete EUR 2.427,01 inkl. BK/UST
	Finanzierungsbeitrag EUR 33.930,00



Wohnhausanlage 1210 Wien Leopoldine-Padaurek-Straße 9 / Ferdinand-Platzer-Gasse 2 Bauplatz C1

Lokal 259,99 m<sup>2</sup>  
Einliegerungsraum 2,84 m<sup>2</sup>  
Gesamtfäche 262,83 m<sup>2</sup>

# VERGABEPLAN

Wohnhausanlage 1210 Wien Leopoldine-Padaurek-Straße 9 / Ferdinand-Platzer-Gasse 2  
Bauplatz C1

SOZIALBAU AG  
1070 Wien, Lindengasse 55

STIEGE 1

Erdgeschoss

TOP 01A

## LEGENDE

### STARKSTROM:

- Ausw. (h=105cm)
- Serienschalter (h=105cm)
- Wechselschalter (h=105cm)
- Kreuzschalter (h=105cm)
- Kontrollschalter (h=105cm)
- Lichtleiter mit Glühlampe (h=105cm)
- Schuko Steckdose (h=40cm)
- Schuko Steckdose mit Klappdeckel (h=40cm)
- Schuko Steckdose Zifach (h=40cm, Küche Anteilfläche h=105cm)
- Schuko Steckdose Geschirrspüler (h=50cm)
- Schuko Steckdose Waschmaschine (h=50cm)
- Schuko Steckdose Kühlschrank (h=40cm)
- Mikrowelle

- Schuko Steckdose Waschmaschine (mit Klappdeckel, h=50cm)
- Feuchtraum-Schuko Steckdose mit Klappdeckel (h=40cm / Bad h=1.05)
- Schuko Steckdose Umfuhhaube
- E-Herd Anschlussdose 400V (h=50cm)
- Ventilatoranschluss (LÜ)
- Lichtauslass Decke
- Lichtauslass Wand (h=225cm / Bad h=180cm)
- Lichtauslass Wand direkt (Küche h=60cm)
- Elektro-Verteiler-Wohnung (Unterputz, 3reihig, VOK=60cm)

### SCHWACHSTROM:

- Taster Türgeckle (h=105cm)
- Türschwellenstiege (h=120cm)
- Anschlussdose SAT (h=40cm)
- Leerdose (h=40cm)
- Rauchwarnmelder
- TV-Verteiler-Wohnung (Unterputz, 3reihig, VOK=160cm)

### Architektur:

- Heißkörper / symbolisch
- Regenrohr
- Fixierung
- Schalldämmfüller
- Innenliegende Jalousie
- Dreh-Fenster
- Dreh-Kipp-Fenster



Stand: 21.5.2019

ORIENTIERUNGSSKIZZE

Diese Pläne sind zum Anfertigen von Einbaumöbeln nicht geeignet! - Naturmade nehmen Boden- und Wandabläge, sowie Elektro-, Sanitär- und sonstiger Ausstattung !!, jeweiliger Bau- und Ausstattungsbeschreibung, bauliche Einrichtungsgegenstände - auch Küchen - sind nicht Bestandteil der Wohnung, sondern Einrichtungsgegenstände der Architekten. Jeder Wohnung ist ein Einbaueingangsraum zugeordnet. Änderungen während der weiteren Planung bzw. Bauabführung vorbehalten!